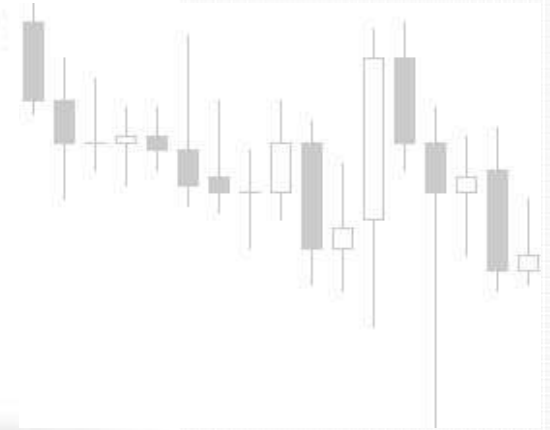


Manual de instrucciones para operar Forex



Compra y venta de divisas

Cada par de divisas tiene un precio de cotización entre ellos. Si tenemos, por ejemplo, el EURUSD a 1.5638, significa que 1 EUR = 1.5638 USD. Por lo tanto, si el valor de EURUSD sube, significa que el EUR (divisa principal, a la izquierda) sube frente el USD y luego queremos comprar EURUSD. Si el precio baja, entonces el USD (moneda secundaria, a la derecha) sube frente el EUR y luego queremos vender EURUSD.

Los principales pares de divisas son:

● EURUSD – Euro x Dólar

- GBPUSD –
Libra esterlina
x Dólar
- USDJPY –
Dólar x Yen
japones
- USDCHF –
Dólar x Franco
suizo
- AUDUSD –
Dólar
australiano x
Dólar

○ USDCAD – Dólar x Dólar canadiense

Norma General!

Par



Compra

Importante!

Par



Venda

La moneda primaria es que indica la dirección del par!

Que son Pips?

El pip es la mínima variación de la cotización del par. Es la cuarta decimal del precio del par. Es con él que vas a medir sus ganancias o pérdidas con las posiciones que vas a abrir. Su objetivo en el mercado es ganar la mayor cantidad de pips con sus posiciones.

Ejemplos

- Si el EURUSD esta a 1.5638 sube a 1.5639, significa que aumentó 1 pip.
- El GBPUSD tuvo una alta hoy de 1.9955 e una baja de 1.9755, eso significa que en dia de hoy el mercado vario 200 pips.

The screenshot shows a window titled 'Precios' with a table of currency pairs. Two callout boxes point to the 'Oferta' and 'Pedido' columns, labeled 'Precio de venta' and 'Precio de compra' respectively.

<input checked="" type="checkbox"/>	Smbolo	Oferta	Pedido	AIA	Bajo
<input type="checkbox"/>	AUDUSD	0.9313	0.9319	0.9318	0.9302
<input type="checkbox"/>	EURUSD	1.5584	1.5589	1.5585	1.5571
<input type="checkbox"/>	GBPUSD	1.9751	1.9757	1.9753	1.9745
<input type="checkbox"/>	USDCAD	1.0269	1.0275	1.0279	1.0273
<input type="checkbox"/>	USDCHF	1.0467	1.0473	1.0486	1.0472
<input type="checkbox"/>	USDJPY	107.52	107.57	107.56	107.49
<input type="checkbox"/>	USDNOK	5.1308	5.1388	5.1348	5.1404
<input type="checkbox"/>	USDZAR	7.2161	7.2461	7.2073	7.2377

e

el

Apalancamiento

Con el dinero que tienes en su cuenta, **Norma General!** puedes abrir posiciones apalancadas en hasta 400 veces el valor original que tienes. El tamaño de la posición le va informar sobre el valor unitario del pip en dólares.

En una posición de 10,000, cada pip vale 1 de la divisa secundaria del par. En una posición de 100,000, cada pip vale 10 de la divisa secundaria del par, y así sucesivamente.

Ejemplos

- Abri una posición de 10,000 EURUSD. Significa que cada pip que variar va valer 1 USD para mi.
- Abri una posición de 100,000 GBPUSD. Significa que cada pip que variar va valer 10 USD para mi.

○ Abri una posición de 50,000 USDCHF. Significa que cada pip que variar va valer 5 CHF para mi. (Atencion! El CHF aca es la moneda secundaria)

Apalancamiento

Ejemplos

+ practicos

- He comprado EURUSD a 1.5656 y en algunos minutos el mercado llego al precio de 1.5666. O sea, subio 10 pips y yo gane 10 pips con la negociación.
 - i. Si yo tuviera abierto una posición de 10,000, yo ganaria 10\$, pues cada pip vale 1 dolar.
 - ii. Si yo tuviera abierto una posición de 100,000, yo ganaria 100\$, pues cada pip vale 10 dolares.

Atención! Si el mercado hubiera tomado una direccion contraria a tuya, y bajase estos mismos 10 pips, hubieramos perdido en la misma proporcion.



El apalancamiento determina la relación retorno/riesgo. Cuanto mayor sea el tamaño de la posición, mayor será el retorno que se espera, pero si el mercado está en su dirección contraria, el riesgo es mayor también! Así, que si estás en el mercado a poco tiempo o tiene poco dinero en su cuenta todavía, no abras posiciones más largas de 10,000!

Abriendo posiciones

Para abrir una posición, tu tienes que 1) **Elijas el par de monedas que desea utilizar la tabla de Trade en “Market Order”** y tomar 3 decisiones: **operar**. Si deseas cambiar el par, debes clicar en la flecha situada a derecha de

la divisa principal y seleccionar otra divisa principal y luego hacer lo mismo para la moneda secundaria.

2) **Elijas el tamaño de la posición.** Aquí se decide el apalancamiento que hablamos antes. ¡Atención! La plataforma viene con el valor de 100,000. Para cambiar, simplemente haga clic en la flecha y selecciones el valor deseado.

3) **Elijas la dirección de compra o venta.** Esta es la decisión más importante que tu vas a tomar. Si tu crees que el par va a subir, debes comprar. Si tu crees que va a bajar, debes vender. En primer lugar, debes hacer clic en "Enable" para activar los botones de compra y venta. La intención es no permitir abrir una posición, sin intención.



Limites Detener Perdida y Tomar Ganancia

Los límites son importantes herramientas para operar con éxito en el mercado, por eso es importante entender lo que significan y cómo aplicarlos, aun que no sean obligatorios. Los límites de **Detener Perdida** y **Tomar Ganancia** sirven para controlar tu posición y te proteger del mercado si hay un movimiento en contra de usted o para cerrar con ganancias satisfactorias cuando no si esté frente a la computadora.

Detener Perdida (Stop Loss): a veces, el mercado puede ir en contra de tus expectativas y acumularas perjuicio en la posición. Para protegerse de pérdidas más grandes, aplicamos la herramienta de **Detener Pérdida**. Si tu abres una posición de compra y el mercado cae, pongas el limite de pérdida en un determinado punto y la plataforma cerrará automáticamente la posición cuando el mercado llega a ese punto.

Tomar Ganancia (Take Profit): Es la misma idea, sólo que para ganancias. Si el mercado va en su dirección, sólo que tu no te encuentra en la computadora para tomar la decisión de cerrar la posición que esta con ganancia, entonces pones un **Tomar Ganancia** en un punto determinado y la posición se cerrará cuando el mercado llegar a ese punto.

Limites Detener Perdida y Tomar Ganancia

Como aplicar? Hay 2 formas de se poner los limites:

- 1) Donde esta escrito “Tasa” (o “Rate” en ingles), ponese el precio donde tu quieras que la posición cierre, por ejemplo 1.5600.
- 2) O en “Mona” (o “Amount” en ingles), poniendo el valor en dolares que tu estas dispuesto a perder o ganar en la posición.

Confirmation

Details

▷ Position ID: 39563

▷ Tiempo: 05 Aug 2008 10:48:46

▷ Divisas: EURUSD

▷ Dirección: Sell-EUR

▷ MonA: 20000

▷ Abrir Rate: 1.5493

▷ Required Margen: 77

▷ Limitar Perdida:

Limit

Limitar Perdida		Limitar Ganancia	
Rate	MonA	Rate	MonA

Update

START FOREX

No te olvides de confirmar los valores de DP y TG despues de poner los valores, pues la plataforma solo processara la informacion despues de clicar en "Update" o "Actualizar".

Limites Detener Perdida y Tomar Ganancia

Ejemplos

- Abri una posición de compra de GBPUSD a 1.9945. Si el mercado cae, estare perdendo en la posición, por lo tanto, hay que poner un **Limite de Pérdida** a 1.9910 (entre 20 y 30 pips son valores razonables para el DP) y en el momento que el mercado llegar a ese punto, va automáticamente cerrar mi posición y yo tener la pérdida de 35 pips.
- Abri una posición de venda de USDJPY a 107.60. Si el mercado sube, yo perdere en la posición, entonces pongo un **Limite de**

Pérdida a 107,90 (por ejemplo) y la posición se cerrará cuando se llegue a ese punto.

- Abri una posición de compra de EURUSD a 1.5580, pero tuvo que abandonar la computadora. Por lo tanto, pongo un **Tomar Ganancia** en 1.5620 y, así, garantire mi ganancia de 40 pips si el mercado llegar a ese punto.



Importante!

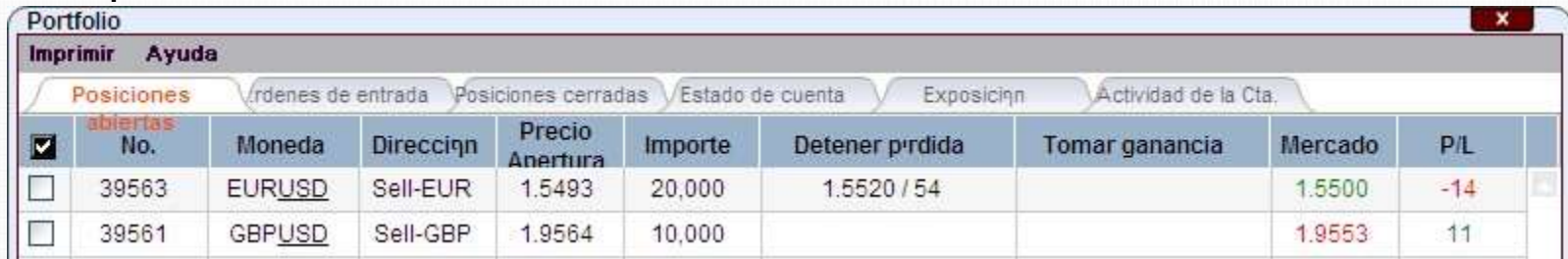
La plataforma sólo aceptará límites de **DP** y **TG** con una distancia de al menos 10 pips del mercado en el momento. Es decir, si el mercado se encuentra ahora en 1.5643, mis límites deben situarse en el mínimo de 1.5654 o un máximo

de 1.5632.

Portfolio

Después de abrir la posición, le seguirá de cerca el desempeño de ella en Portfolio, en la carpeta de "Posiciones Abiertas" o "Opened Positions". La última

columna de información "PL" le muestra cuánto estás ganando o perdiendo en dólares con la posición. Donde dice "mercado" es el actual precio de mercado de su posición.



Portfolio											
Imprimir		Ayuda									
Posiciones		Órdenes de entrada		Posiciones cerradas		Estado de cuenta		Exposición		Actividad de la Cta.	
<input checked="" type="checkbox"/>	No.	Moneda	Dirección	Precio Apertura	Importe	Detener pérdida	Tomar ganancia	Mercado	P/L		
<input type="checkbox"/>	39563	EURUSD	Sell-EUR	1.5493	20,000	1.5520 / 54		1.5500	-14		
<input type="checkbox"/>	39561	GBPUSD	Sell-GBP	1.9564	10,000			1.9553	11		

Para cambiar los valores de Detener Pérdida y/o Tomar Ganancias basta clicar sobre la posición (no en el cuadrado, pero en la posición misma) y se abre una pantalla con opciones para cambiar los límites que hablamos antes.

Para cerrar la posición manualmente, cliques en el botón rojo "Close position at..." o "Cerrar posición ...". Tenga en cuenta que puedes siempre que lo desees cerrar la posición manualmente, incluso si están limitadas por DP y TG.

Portfolio

Clicques aqui...

Portfolio										
Imprimir		Ayuda								
Posiciones		Ordenes de entrada		Posiciones cerradas		Estado de cuenta		Exposici3n		Actividad de la Cta.
<input checked="" type="checkbox"/>	No.	Moneda	Direcci3n	Precio Anertura	Importe	Detener p3rdida	Tomar ganancia	Mercado	P/L	
<input type="checkbox"/>	39563	EURUSD	Sell-EUR	1.5493	20,000	1.5520 / 54		1.5500	-14	
<input type="checkbox"/>	39561	GBPUSD	Sell-GBP	1.9564	10,000			1.9553	11	

Y le abrirá eso...

The screenshot shows a 'Portfolio' window with several tabs: 'Open Positions', 'Entry Orders', 'Closed Positions', 'Account Status', 'Exposure', and 'Account Activity'. The 'Open Positions' tab is active, displaying details for Position No. 39333. The details include Time (3 Aug 08 22:36), Open Rate (1.9755), Currency (GBPUSD), Direction (Sell-GBP), Amount (30,000), Profit/Loss (0), Take Profit (1.9730 / 75), Stop Loss (1.9790 / 105), Market (1.9755), and Opened by (User). A red arrow points to the 'Close Position at 1.9755' button. Another red arrow points to the 'Stop Loss' table in the 'Exposure' section. The 'Exposure' section also includes a 'Go Back' button, a table for 'Stop Loss' and 'Take Profit' with columns for Rate and Amount, and an 'Update' button.

Stop Loss		Take Profit	
Rate	Amount	Rate	Amount
1.9790	105	1.9730	75

Exp. Date: 3 Aug 09 22:30

Para actualizar los limites a cualquier momento, o...

Cerrar la posición manualmente.

Orden de Entrada (Entry Order)

La "Orden de Entrada" es una herramienta que programa a la plataforma para una posición futura . Si no deseas abrir una posición con el actual precio de el mercado como "Orden de Mercado", pero usted cree que cuando el mercado alcanza un cierto punto que vas a tomar una dirección de compra o venda, entonces tu utilizas la "Orden de entrada".

Ejemplos

- El EURUSD esta alrededor de 1.5550. Él se eleva a 1.5560, luego llega a 1.5550 de vuelta, después sube de nuevo 5 pips más ... Es decir, no está teniendo una clara dirección. Pero usted cree que cuando el mercado llega a 1.5580, va a subir con todas las fuerzas. Así que usted pone una orden de entrada en 1.5580 EURUSD para comprar cuando el mercado llegar a ese punto, la posición se abrirá automáticamente.

Orden de Entrada (Entry Order)

¿Cómo aplicar? En el cuadro de Trade, cliques en "Orden de Entrada" y ajustes los parámetros de la posición que desea abrir: la moneda primaria, moneda secundaria, dirección (comprar o vender) y el valor de la posición.

Después de eso, se puede ver a la izquierda el precio del mercado (que está cambiando) y el precio que debes inserir manualmente a la derecha que deseas abrir la posición.

Entonces, usted tiene la opción de poner los límites. "If done SL" es el límite de Limite de Pérdida que debe cumplir 10 pips de distancia al precio de abertura. Y "If done TP" es el límite de ganancias que también debe respetar la distancia. Por último, cliques en "Place Orden" y fijate en el Portfolio en Orden de Entrada si la posición se ha programado de la forma que te gustaria. Para cambiar o cancelar una futura posición, basta clicar en la posición y hacer los cambios.

Market Rate	Order Rate
1.5573	1.5572
If done SL	Amount
If done TP	Amount
Expiration	3 Aug 09 23:40

General

Esta tabla muestra un resumen de su cuenta.

- Cuentas Activos: Demuestra cuánto dinero tiene en su cuenta en dólares. Tenga en cuenta que si usted tiene posiciones abiertas, la cifra se mueve de acuerdo con la ganancia o perjuicio de sus posiciones.
- Exposición: Cuál es su exposición al mercado en el momento. Indica el valor de las posiciones apalancadas abiertas en dólares. Ejemplo: Si usted ha comprado 10000 EURUSD su exposición sería de unos 15000 dólares debido a que compró 10000 euros. Otro ejemplo: si usted ha comprado 10000 EURUSD y ha vendido exactamente el mismo valor, su exposición es zero, porque cualquier movimiento del mercado no afecta a usted.
- Linea Disp.: es la posición maxima que puedes abrir. Tu maximo apalancamiento.



General	
> Cta. Activos:	66,362
> Exposición:	123,884
> Línea disp:	26,420,916
> Margen:	53.57%
> Pos. G&P:	-1,067
> Balance:	67,429
> Credit:	0

OPEN A >>
REAL ACCOUNT

START FOREX

- Margen: Cuentas Activos dividido por Exposicion.
- Pos. G&P: resume todas las ganancias y perdidas que tenes en el momento con sus posiciones abiertas.

Acceso a la plataforma

La plataforma se accesa a través del link:

Market Trader Live – su cuenta real
Market Trader Demo – su cuenta demo

Utilize bastante su cuenta demo antes de operar en su cuenta real para operar en la real con mas seguridad!

Buena suerte!!!